

Шест-задачи шахматной школы «Феникс-Чесс».

Все задачи – от простого к сложному – решаем на время!

Разряды соответствуют силе игроков 1990-1995гг!

Тест 1. Уровень 4-го разряда

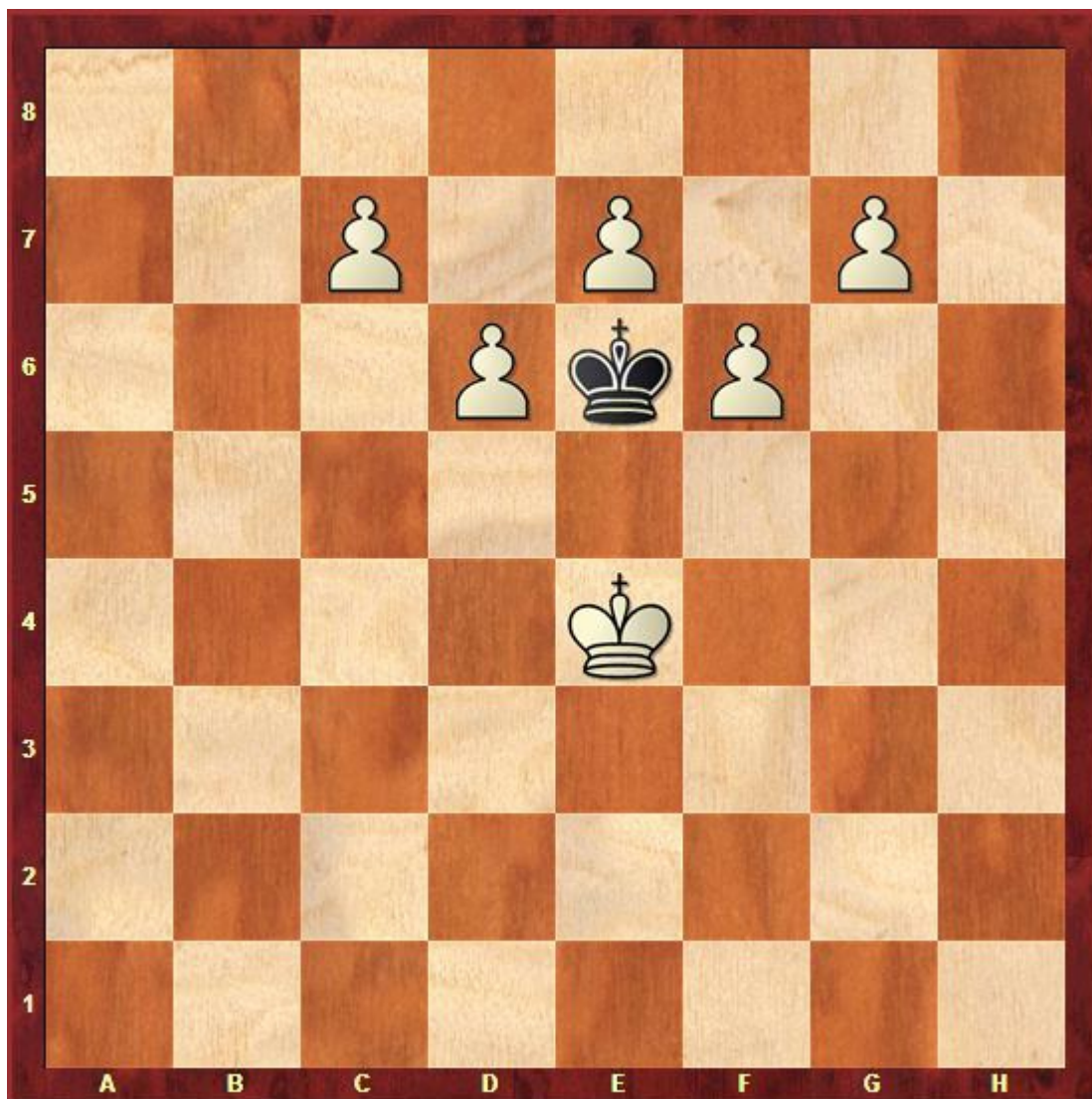


Белые: Крe5, Лc5, d4, g4, h4 (5 фигур, ход)

Чёрные: Крh6, Ле7, g6, h7 (4 фигуры)

Оцените позицию. Выигрыш? Ничья? (как именно?)

Тест 2. Мат в 3 хода. Уровень 3-го разряда.



Белые: Кре4, с7, d6, е7, f6, g7 (ход, 6 фигур)

Чёрные: Креб

Время, за которое должен уложиться шахматист (норматив 60-х годов):

КМС - до 5 минут

1р - от 5 до 15 минут

2р - от 15 до 30 минут

3р - от 30 до 45 минут

4р - от 45 до 60 минут

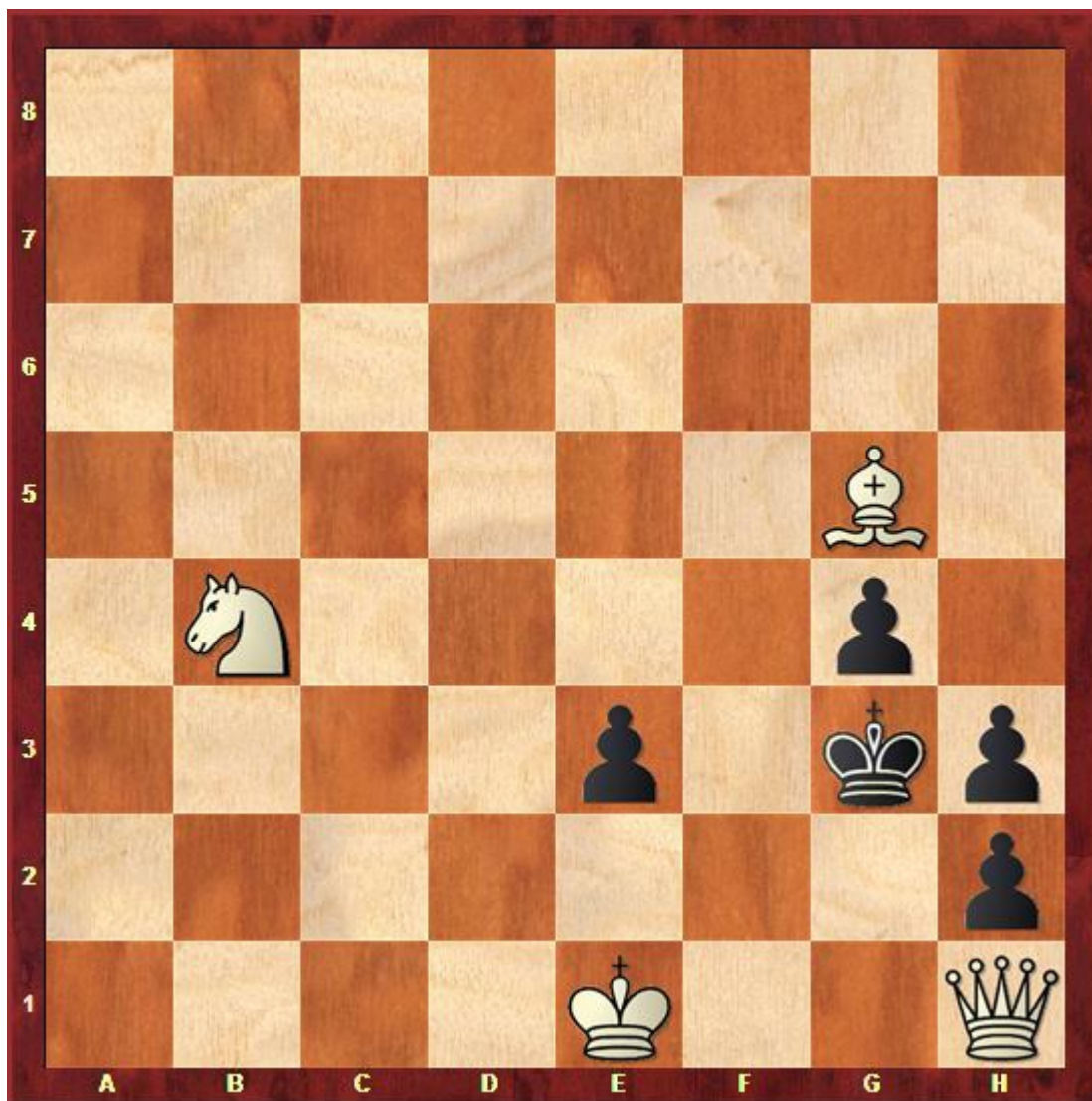
Тест 3. Мат в 3 хода (уровень 1-го разряда)



Белые: Крh1, Фc1, Лc3, Кb4, Кb5, Сf4, e3 (7 фигур, ход)

Чёрные: Кре4, Лc2, Лf2, Сb3, Сb8, Кg1, d6, f3, f5, h2 (10 фигур)

Тест 4. Мат в 4 хода (уровень сильного 1-го/КМС разряда)



Белые: Кре1, Фh1, Кb4, Сg5 (4 фигуры, ход)

Чёрные: Крг3, е3, g4, h3, h2

Тест 5. Уровень Маэстро (не путать со спортивным званием).

Проанализировать партию и найти то, что не заметили гроссмейстеры – Сергей Макарычев (вместе с Рыбкой ☺) в видеообзоре "Шахматное обозрение" на НТВ+ (эфир от 04.03.2012) и Евгений Суров (статья в "64 Шахматное обозрение" 3/2012 , стр.43).

Женский «Кубок АШП» (21.02.2012) по быстрым шахматам.

Татьяна Косинцева 2513 – Нана Дзагнидзе 2535

Сицилианская защита. Система Паульсена.

- | | |
|---------------|----------------------|
| 1. e4 c5 | 23. f3 Bxb3 |
| 2. Nf3 e6 | 24. axb3 axb5 |
| 3. d4 cxd4 | 25. f4 Qa5 |
| 4. Nxd4 a6 | 26. Be4 Rc7 |
| 5. Bd3 Bc5 | 27. Rxd6 Ra7 |
| 6. Nb3 Be7 | 28. Rxc6 fxg6 |
| 7. Qg4 Bf6 | 29. Bd5 Rff7 |
| 8. Qg3 Nc6 | 30. Qxe5 Qd8 |
| 9. Nc3 Nge7 | 31. Rd1 Kf8 |
| 10. Bf4 e5 | 32. Bf3 Rad7 |
| 11. Bd2 d6 | 33. Qc5 Rfe7 |
| 12. h4 Be6 | 34. Rh1 Qc7 |
| 13. O-O-O Rc8 | 35. Bc6 Rd6 |
| 14. Kb1 h5 | 36. Rc1 b4 |
| 15. Bg5 Ng6 | 37. Qb5 Qd8 |
| 16. Nd5 Bxc5 | 38. Qxb4 Rd1 |
| 17. hxc5 h4 | 39. gxc4 Rxc1 |
| 18. Qe3 Nce7 | 40. Kxc1 Qc7 |
| 19. c4 O-O | 41. Qc4 Qd6 |
| 20. g3 b5 | 42. b4 Re1 |
| 21. cxb5 Nxd5 | 43. Kc2 Qd1 |
| 22. exd5 Bxd5 | белые сдались |

0 – 1

**Турнир претендентов, FIDE Candidates London,
15.03.2013-01.04.2013**

Kramnik,Vladimir (2810) — Aronian, Levon (2809) [A11]

1.Nf3 d5 2.g3 Bg4 3.Bg2 e6 4.c4 c6 5.0–0 Nf6 6.cxd5 Bxf3 7.Bxf3
cxd5 8.Nc3 Nc6 9.d4 Be7 10.e3 0–0 11.Bd2 Qb8 12.Rc1 Rc8
13.Bg2 b5 14.e4 b4 15.Bf4 Qb6 16.Na4 Qa5 17.e5 Nd7 18.Be3 Nb6
19.Nxb6 axb6 20.f4 Qxa2 21.f5 exf5 22.b3 Qa5 23.Qf3 Nd8
24.Qxd5 Rxc1 25.Rxc1 Qxd5 26.Bxd5 Ra5 27.Bf3 Ra3 28.Rc8
Rxb3 29.Kf2 Rc3 30.Rb8 b3 31.Rxb6 g5 32.Rb8 Rc4 33.d5 Rb4
34.Rxb4 Bxb4 35.Bd1 b2 36.Bc2 Nb7 37.Bxg5 Nc5 38.Bxf5 Na4
39.d6 Nc3 40.d7 Ba5 41.Ke3 f6 42.Bxf6 Nd5+ 43.Kd4 Nxf6 44.exf6
Kf7 45.Bxh7 Kxf6 46.Kd5 Ke7 47.Kc6 Kd8 48.g4 Be1 49.h3 Bh4
50.Kd6 Be7+ 51.Ke6 Bh4 52.Bb1 Kc7 53.Be4 Kd8 54.Bc2 Kc7
55.Bb1 Kd8 56.Be4 Kc7 57.Bd3 Kd8 58.Kd6 Be7+ 59.Ke6 Bh4
60.Bf5 Kc7 61.Kf7 b1Q 62.Bxb1 Kxd7 63.Ba2 Kd6 64.Kg6 Ke5
65.Kh5 Be7 66.g5 Kf4 67.h4 Kg3 68.Bc4 Bf8 69.Be2 Bg7 70.Bc4
Bf8 71.g6 Kf4 72.Ba2 Bg7 1/2

Найдите 2 ключевые позиции в партии. Какие есть варианты? Надо ли было сыграть Владимиру Крамнику по-иному? Или он всё сделал правильно?

**Мемориал Алехина Париж-Санкт-Петербург,
20.04.2013-01.05.2013**

Kramnik, Vladimir (2801) — Anand, Viswanathan (2783) [D43]

1.d4 Nf6 2.c4 e6 3.Nf3 d5 4.Nc3 c6 5.Bg5 h6 6.Bxf6 Qxf6 7.e3 g6
8.Be2 Bg7 9.e4 0–0 10.e5 Qd8 11.0–0 c5 12.dxc5 dxc4 13.Bxc4
Nd7 14.Ne4 Nxe5 15.Nxe5 Bxe5 16.Qe2 Qc7 17.g3 b6 18.Rac1
bxc5 19.Bd3 Qb6 20.Nxc5 Bd4 21.b4 Qxb4 22.Be4 Rb8 23.Rb1
Qxb1 24.Rxb1 Rxb1+ 25.Bxb1 Bxc5 26.Qe5 Bb6 27.Be4 Bd7 28.h4
Rc8 29.h5 gxh5 30.Qf6 Bc6 31.Bd3 Rd8 32.Bc2 Rd2 33.Bh7+ Kxh7
34.Qxf7+ Kh8 35.Qf8+ Kh7 36.Qf7+ Kh8 37.Qf6+ Kh7 38.Qe7+
Kh8 39.Qf6+ Kh7 1/2

Был ли шанс у Владимира Крамника выиграть эндшпиль?
Каким образом? Мог ли Ананд, в этом случае, «убежать на
ничью»?